

День открытых дверей

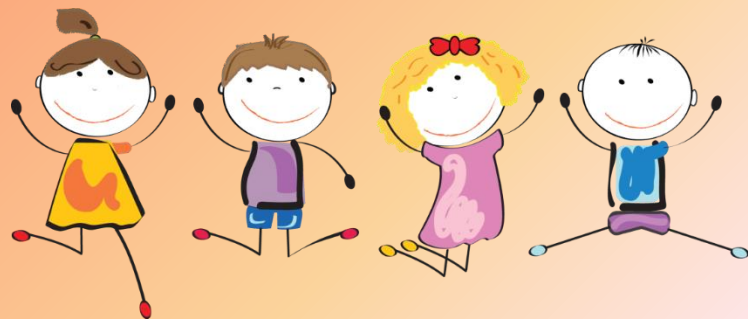
Государственное бюджетное дошкольное
образовательное учреждение
детский сад № 116
комбинированного вида
Невского района Санкт-Петербурга



Заведующий ГБДОУ № 116

Солоницына Раиса Равильевна

- **ГБДОУ функционирует в трех зданиях:**
- *Искровский пр., 23/2*
- *ул. Евдокима Огнева, 12/2*
- *пр. Большевиков, 25/2*
- **Приемный день – вторник с 15.00 до 18.00**
- **Телефон 585-92-31**



Заместитель заведующего по УВР

Журжерова

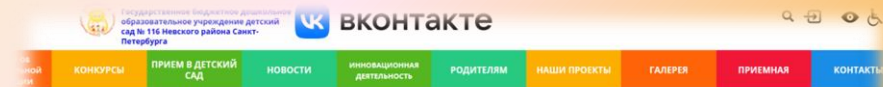
Татьяна Викторовна

- **Приемный день – среда с 15.00 до 18.00**
- **Телефон 585-34-82**



Образовательная программа дошкольного образования

Приказ Минпросвещения от 25.11.2022 № 1028



Вы здесь: Главная > Информация > ФОП - Федеральная Образовательная Программа

ФОП - ФЕДЕРАЛЬНАЯ ОБРАЗОВАТЕЛЬНАЯ ПРОГРАММА

Категория: Без категории

С 1 сентября 2023 года в соответствии с Приказом Министерства Просвещения Российской Федерации от 25 ноября 2022 г. № 1028 "Об Утверждении Федеральной образовательной программы дошкольного образования" дошкольные образовательные учреждения начинают работать по новой федеральной образовательной программе – ФОП ДО.

Федеральная программа вводит базовый уровень требований к объему, содержанию и результатам работы с детьми в детских садах и позволяет реализовать несколько основополагающих функций дошкольного уровня образования:

- обучение и воспитание ребенка дошкольного возраста как гражданина Российской Федерации, формирование основ его гражданской и



<http://www.116.dou.spb.ru/>

Образовательные области:

- Социально-коммуникативное развитие
- Познавательное развитие
- Речевое развитие
- Художественно-эстетическое развитие
- Физическое развитие



Продолжительность занятий:

От 2 до 3 лет – 10 минут

От 3 до 4 лет – 15 минут

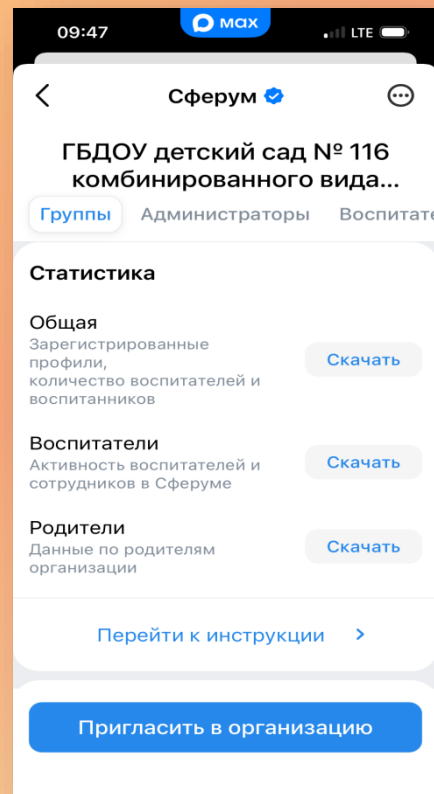
От 4 до 5 лет – 20 минут

От 5 до 6 лет – 25 минут

От 6 до 7 лет – 30 минут

Мессенджеры детского сада

- Сайт ДОУ
116.dou.spb.ru
- Группа VK
<https://vk.com/club194187079>
- MAX на платформе Сферум
web.vk.me



Режим дня ясельного возраста:

Прием и осмотр детей 7.00-8.10

Подготовка к завтраку, Завтрак (культурно-гигиенические процедуры) 8.10-8.45

Занятия 9.00-9.30 (по подгруппам)

Второй завтрак 9.50-10.00

Подготовка к прогулке, прогулка (гигиенические процедуры) 10.00-11.30

Возвращение с прогулки, гигиенические процедуры 11.30-11.50

Подготовка к обеду, обед (гигиенические процедуры) 11.50-12.30

Подготовка ко сну, сон 12.30-15.10

Постепенный подъем (гигиенические процедуры) 15.10-15.30

Подготовка к полднику, полдник (гигиенические процедуры) 15.30 – 16.00

Занятия 16.00 – 16.30 (по подгруппам)

Совместная деятельность педагогов с детьми (посещение кружков)

16.30-17.00

Подготовка к прогулке, прогулка (гигиенические процедуры)

17.00-19.00

Уход домой До 19.00



Режим дня младшей группы:

Прием и осмотр детей 7.00-8.10

Подготовка к завтраку, Завтрак (культурно-гигиенические процедуры) 8.10-8.45

Занятия 9.00-9.50 (перерыв между занятиями 20 минут)

Второй завтрак 9.50-10.00

Подготовка к прогулке, прогулка (гигиенические процедуры) 10.00-12.00

Возвращение с прогулки, гигиенические процедуры 12.00-12.25

Подготовка к обеду, обед (гигиенические процедуры) 12.25-13.00

Подготовка ко сну, сон 13.00-15.30

Постепенный подъем (гигиенические процедуры) 15.30-15.45

Игры, развлечения, чтение литературы 15.45 – 16.00

Подготовка к полднику, полдник (гигиенические процедуры) 16.00-16.30

Совместная деятельность педагогов с детьми (посещение кружков) 16.30-17.00

Подготовка к прогулке, прогулка (гигиенические процедуры) 17.00-19.00

Уход домой До 19.00



Программа воспитания:

- Приобщение к традициям, истории и культуре (тематические праздники, досуги, спектакли)
- Патриотическое воспитание (занятия по ознакомлению с символами нашей страны)
- Поддержка традиций ДОУ





Дополнительные платные образовательные и развивающие программы



Программы для детей раннего возраста



Лаборатория сказочных историй



Мир вокруг нас



Обучение плаванию



Магия песка

Программы для детей младшего возраста



Творческое рисование



Игровой танец



Йога



Математические ступеньки.

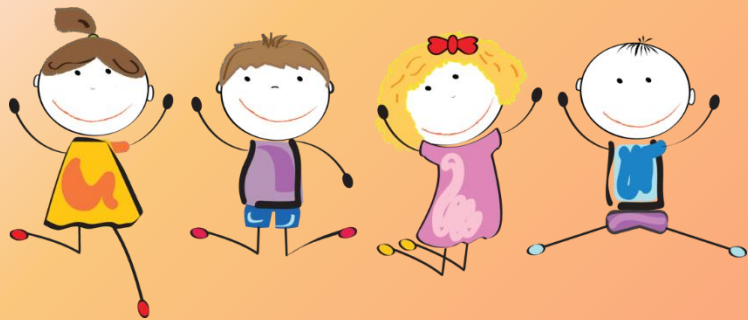


От звука к букве



Лего-конструирование

**Педагог-психолог
Береговая
Анастасия Валерьевна**



Система психологического сопровождения ребенка в ДОУ



Программа адаптации ребенка к дошкольному обучению

Сопровождение режимных моментов



Здоровьесберегающие технологии

Социально-психологическое и интеллектуальное развитие

Как подготовить ребенка к детскому саду

- Начинаем соблюдать режим дня
- Включаем в рацион питания блюда, которые готовят в садике
- Приучаем: одеваться и раздеваться самостоятельно, с небольшой помощью, просить о помощи, если что то не получается, кушать ложкой за столом, не играть с едой, отучаем от памперсов и др.



Работа, посвященная адаптации детей к ДОУ



- психологическое курирование процесса адаптации
- адаптационные игры
- релаксационные упражнения
- индивидуальный план адаптации
- рекомендации родителям
- рекомендации педагогам



Медицинская деятельность в детском саду Ломаченко Ирина Викторовна, тел. 585-34-82

- прием детей в ДОУ с **7.00** до **8.30**
- 4-х разовое питание: завтрак, 2-й завтрак, обед и полдник
- медицинский осмотр – **последняя неделя августа**

принести форму № 63 (из поликлиники) на медосмотр

- без справки пропуск не более **3-х календарных дней**
- при опоздании или заболевании ребенка, родители должны до **8.30** позвонить в **ДОУ** и предупредить об отсутствии ребенка
- п.2.4.6 Договора: «...не допускать посещения образовательной организации воспитанников в период заболевания»

ОБУВЬ ДЛЯ ДЕТСКОГО САДА



В детском саду ребенок в обуви проводит много времени, что бы обеспечить комфорт и правильное развитие стопы ребенка нужна правильная (анатомическая) обувь из натуральных материалов. Анатомическая обувь, повторяя форму строения детской ножки, заложенной самой природой, тренирует мышцы стопы ребёнка, гарантирует тем самым правильное развитие детских ножек и защиту от вывихов и повреждений.

Удобная одежда



- Одежда должна быть свободной
- Платья без пышных юбок, футболки, шорты, носочки
- Обувь по размеру, с жестким задником и доступная для самостоятельного надевания
- Уличные комбинезоны желательно отдельные
- Головной убор с завязками
- Обязательно рукавички, а не перчатки

Интернет-портал по образовательным делам Санкт-Петербурга

Поиск по сайту

Найти

Этот сайт включен в каталог государственных Санкт-Петербурга

Государственное бюджетное дошкольное образовательное учреждение детский сад № 116 Невского района Санкт-Петербурга

ОРМАЦИЯ | СВЕДЕНИЯ ОБ ОБРАЗОВАТЕЛЬНОЙ ОРГАНИЗАЦИИ | КОНКУРСЫ | ПРИЕМ В ДЕТСКИЙ САД | НОВОСТИ | ИННОВАЦИОННАЯ ДЕЯТЕЛЬНОСТЬ | **РОДИТЕЛЯМ** | НАШИ ПРОЕКТЫ | ГАЛЕРЕЯ | ПРИЕМНАЯ | КОНТАКТ

Вы здесь: Главная > Родителям

РОДИТЕЛЯМ

Категория: Без категории

Уважаемые родители!

Вы можете оставить свои предложения, замечания и отзывы о нашей работе (подробнее).

Уважаемые родители!

ПОСТАНОВЛЕНИЕ ПРАВИТЕЛЬСТВА САНКТ - ПЕТЕРБУРГА №1481 от 28.12.2023 г. "О размерах платы, взимаемой с родителей (законных представителей) несовершеннолетних обучающихся, за присмотр и уход за детьми в ГОУ; реализующих образовательные программы ДО, находящихся в ведении исполнительных органов государственной власти Санкт - Петербурга, на 2024 год" *(подробнее)*

ПРИЛОЖЕНИЕ к постановлению Правительства Санкт - Петербурга №1481 от 28.12.2023 г. *(подробнее)*

РАСПОРЯЖЕНИЕ Комитета по образованию "О внесении изменений в"

С презентацией можно ознакомиться на нашем сайте в разделе:
РОДИТЕЛЯМ 116.dou.spb.ru



Приглашаем
на экскурсию
по детскому саду!